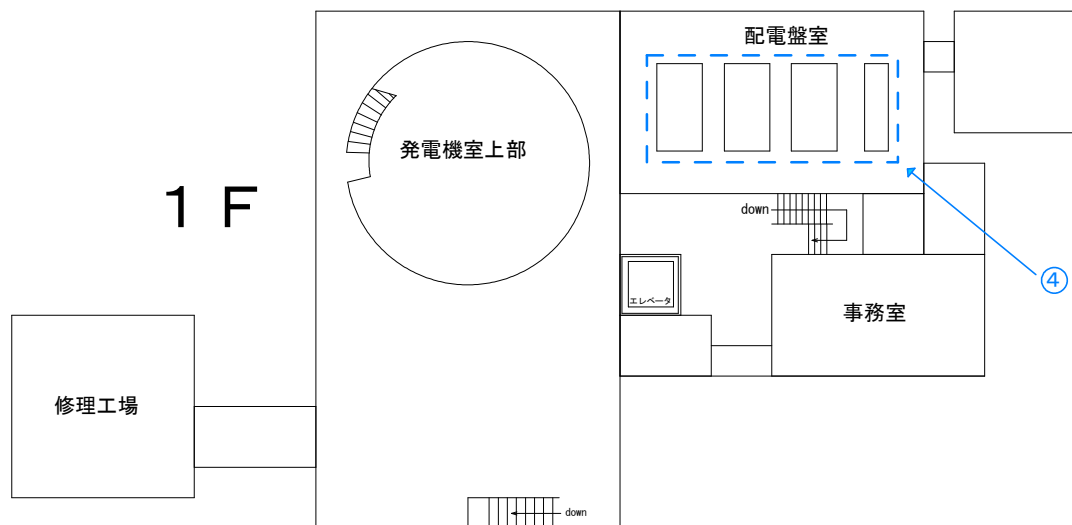


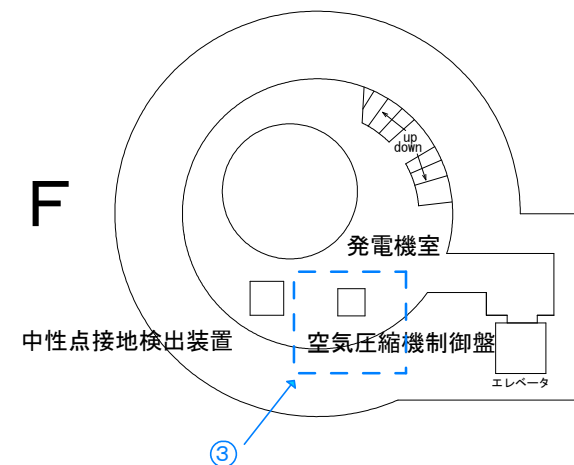
〈凡 例〉

青字：新製品目

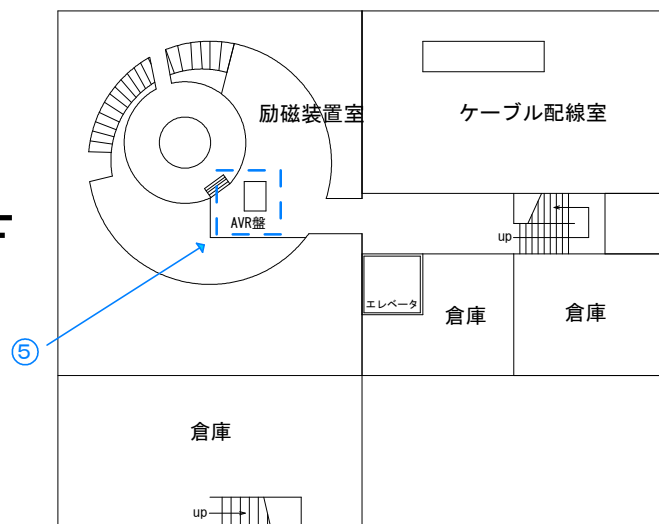
|       |   |      |       |
|-------|---|------|-------|
| 工 事 名 | R 6 企総管 勝浦発電所 水車発電機改良<br>及び内部点検手入れ工事（継続費） |      |       |
| 図 面 名 | 発電所断面図                                    |      |       |
| 工事箇所  | 勝浦郡勝浦町棚野                                  |      |       |
| 縮 尺   | —   | 図面番号 | 1 / 5 |
| 事業者名  | 徳 島 県 企 業 局                               |      |       |



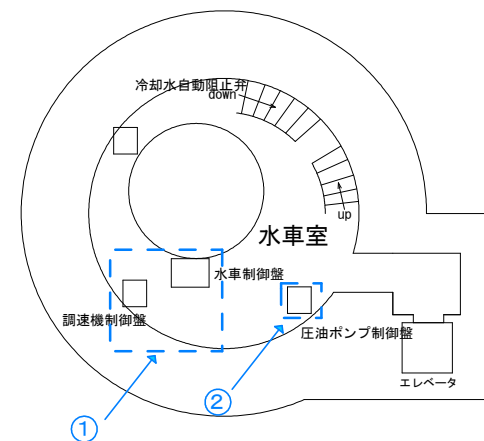
B 2 F



B 1 F



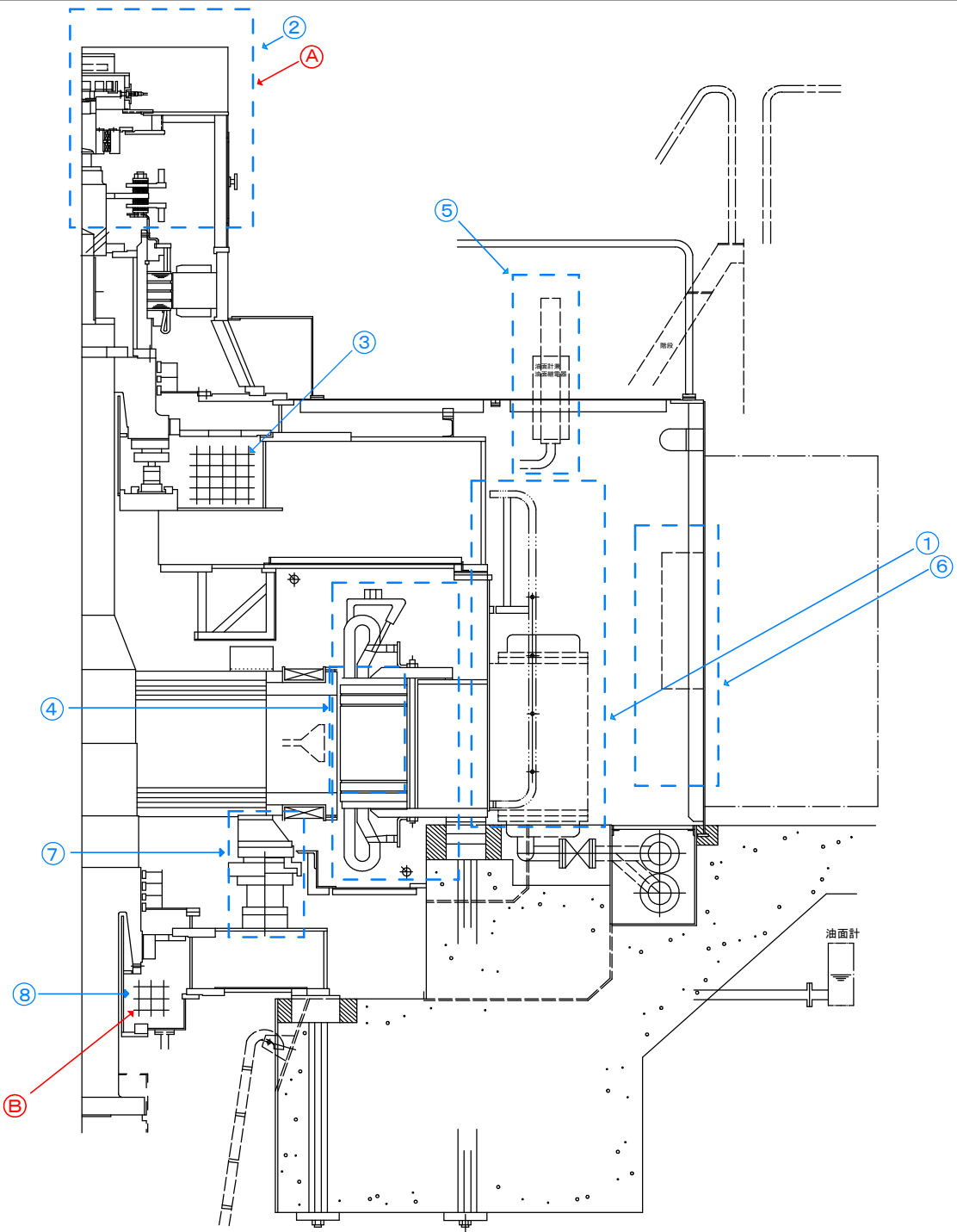
B 3 F



〈凡 例〉

青字：新製品目

|       |                                     |      |       |
|-------|-------------------------------------|------|-------|
| 工 事 名 | R6企総管 勝浦発電所 水車発電機改良及び内部点検手入れ工事（継続費） |      |       |
| 図 面 名 | 発電所平面図                              |      |       |
| 工事箇所  | 勝浦郡勝浦町棚野                            |      |       |
| 縮 尺   | —                                   | 図面番号 | 2 / 5 |
| 事業者名  | 徳 島 県 企 業 局                         |      |       |



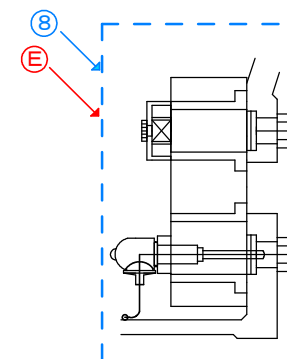
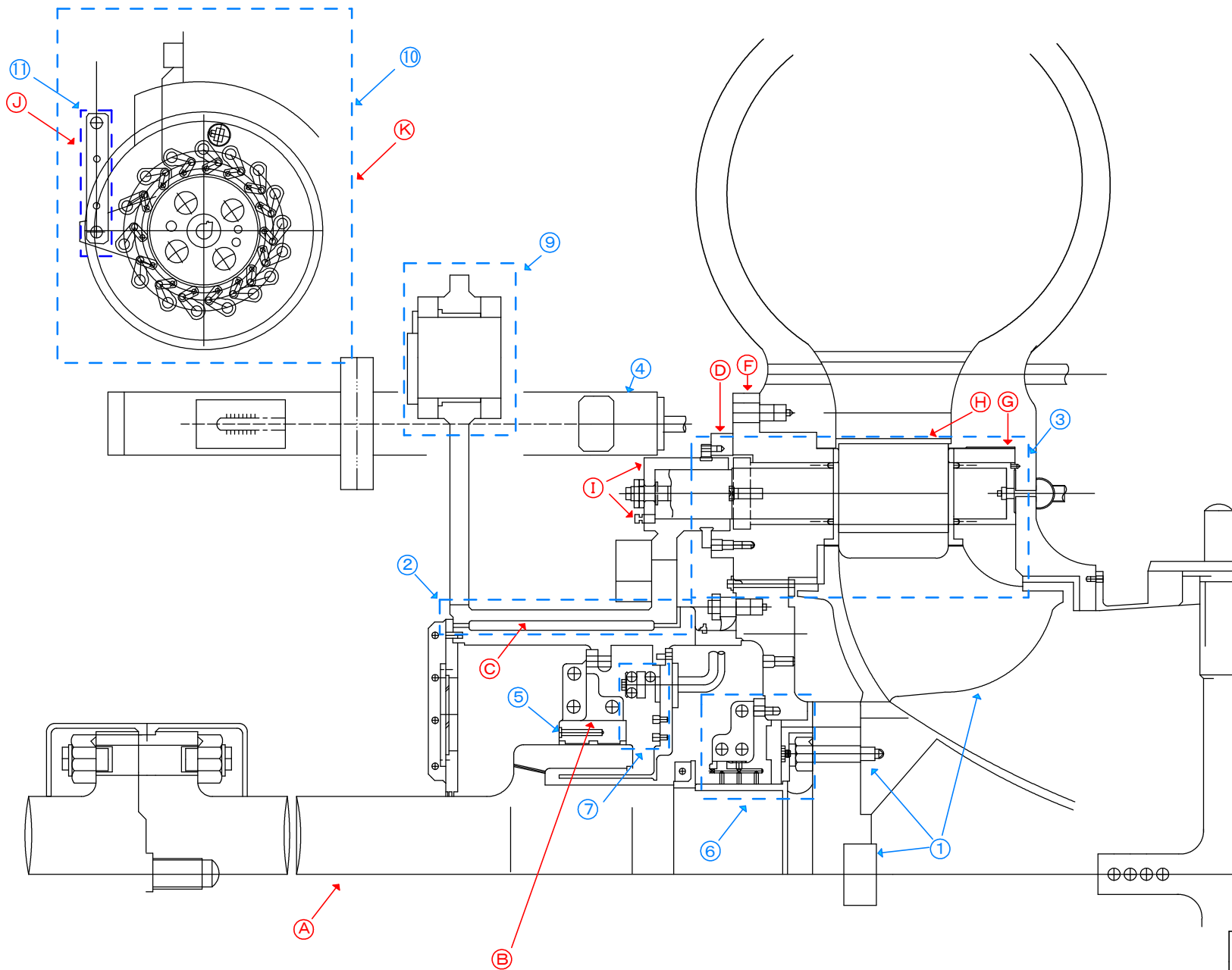
|       |                       |
|-------|-----------------------|
| 発電機仕様 |                       |
| 型 式   | VTFW-RD               |
| 容 量   | 12600 kVA             |
| 回転速度  | 514 min <sup>-1</sup> |
| 周 波 数 | 60 Hz                 |
| 電 圧   | 11000 V               |
| 電 流   | 661 A                 |
| 力 率   | 0.9                   |
| 極 数   | 14                    |
| 励磁方式  | ブラシレス                 |

〈凡 例〉

赤字：工場修理品目

青字：新製品目

|       |   |      |       |
|-------|---|------|-------|
| 工 事 名 | R 6 企総管 勝浦発電所 水車発電機改良<br>及び内部点検手入れ工事（継続費） |      |       |
| 図 面 名 | 発電機組立断面図                                  |      |       |
| 工事箇所  | 勝浦郡勝浦町棚野                                  |      |       |
| 縮 尺   | —   | 図面番号 | 3 / 5 |
| 事業者名  | 徳 島 県 企 業 局                               |      |       |



リンク廻り

水車仕様

|      |                       |
|------|-----------------------|
| 最大出力 | 11600kW               |
| 最高落差 | 132.6m                |
| 流 量  | 10 m <sup>3</sup> /s  |
| 回転速度 | 514 min <sup>-1</sup> |
| 形 式  | VF-1RS                |

〈凡 例〉

赤字：工場修理品目

青字：新製品目

|       |   |      |       |
|-------|---|------|-------|
| 工 事 名 | R 6 企総管 勝浦発電所 水車発電機改良<br>及び内部点検手入れ工事（継続費） |      |       |
| 図 面 名 | 水車組立図                                     |      |       |
| 工事箇所  | 勝浦郡勝浦町棚野                                  |      |       |
| 縮 尺   | —   | 図面番号 | 4 / 5 |
| 事業者名  | 徳 島 県 企 業 局                               |      |       |

| 図面<br>番号 | 番号 | 新製品目・工場修理品目                                     | 単位 | 数量 | 単重<br>(kg) |
|----------|----|---|----|----|------------|
|          |    | 回転子関係   |    |    |            |
| 3        | 2  | 界磁リード接続部絶縁材                                     | 式  | 1  |            |
| —        | —  | ヒーティングコイル                                       | 式  | 1  |            |
|          |    | 固定子関係   |    |    |            |
| 3        | 4  | 固定子(コイル・コア・フレーム・ウェッジ)スロット内部品・組線材料・RTD)          | 式  | 1  | 24000      |
| 3        | 4  | 機外リード・ターミナルプレート                                 | 式  | 1  |            |
| 3        | 1  | 保護カバー・点検梯子                                      | 式  | 1  |            |
| 3        | 4  | 固定子口出線接続部絶縁材                                    | 式  | 1  |            |
| 3        | 1  | 空気冷却器用バックシン・調整配管                                | 式  | 1  |            |
| —        | —  | 固定子吊吊金具   | 式  | 1  |            |
|          |    | 励磁装置  |    |    |            |
| 3        | 2  | 回転整流器用ダイオード (SKN400/SKR400)                     | 式  | 1  |            |
| —        | —  | コンデンサ(回転整流器用)                                   | 式  | 1  |            |
|          |    | 上部、下部ブラケット                                      |    |    |            |
| 3        | 3  | 上部オイルクーラ配水器座                                    | 式  | 1  |            |
| 3        | 8  | 下部オイルリザーバ                                       | 式  | 1  |            |
|          |    | ブレーキ兼ジャッキ廻り                                     |    |    |            |
| 3        | 7  | ブレーキオーバーホール用品                                   | 式  | 1  |            |
|          |    | 発電機計器類  |    |    |            |
| 3        | —  | 水流継電器 (電磁流量計・流量表示機能付)<br>(空気冷却器・上・下軸受・警報器用)     | 式  | 1  |            |
| 3        | —  | サーチコイル (ｽｽﾞﾀ・上・下軸受各3個)<br>上・下油槽各1個、空気冷却器出入口各1個) | 台  | 13 |            |
| 3        | —  | ダイヤル温度計(電気化) (ｽｽﾞﾀ・上・下軸受各1個、<br>空気冷却器出入口各1個)    | 台  | 5  |            |
| 3        | —  | 温度継電器(電気化) (ｽｽﾞﾀ・上・下軸受各1個)                      | 台  | 3  |            |
| 3        | —  | サーチコイル用ターミナルプレート                                | 台  | 10 |            |
| 3        | 5  | 軸受油面計兼油面継電器(上・下油槽各1個)                           | 台  | 2  |            |
|          |    | SSG関係   |    |    |            |
| 3        | 2  | マグネットピックアップ(SSG用)<br>(取付カラー・メタローチスイッチ(アレスタ含む))  | 台  | 2  |            |
| 3        | 2  | ロックワッシャ(SSG用)                                   | 式  | 1  |            |
|          |    | その他発電機関係  |    |    |            |
| 3        | —  | 各種ロックワッシャ                                       | 式  | 1  |            |
| 3        | —  | 各種バックギング・シール材                                   | 式  | 1  |            |
| 3        | —  | 各種ノックボルト・ノックピン                                  | 式  | 1  |            |
| 3        | —  | 軸電流防止用絶縁部材                                      | 式  | 1  |            |
| 3        | —  | ケーブル類(機内配線・中継ミナリボックス配線方<br>法変更含む)               | 式  | 1  |            |
| 3        | —  | 発電機オーバーホール用品                                    | 式  | 1  |            |
|          |    | ランナ   |    |    |            |
| 4        | 1  | ランナ(ランコン、ﾗﾝﾅ取付ﾎﾞｰﾙ、ﾈｯﾄ、ﾗﾝﾅｰ含む)                  | 式  | 1  | 1700       |
|          |    | 水車主軸、主軸封水関係                                     |    |    |            |
| 4        | 6  | シャフトライナ   | 式  | 1  | 23         |
| 4        | 6  | シーリングボックス                                       | 式  | 1  | 108        |
|          |    | 水車軸受関係  |    |    |            |
| 4        | 7  | 油受け   | 式  | 1  | 23.7       |
| 4        | 7  | 水車軸受冷却管(銅管+SUS)                                 | 式  | 1  |            |
|          |    | カバー及びライナ類                                       |    |    |            |
| 4        | 3  | 上部シートライナ  | 式  | 1  | 120        |

| 図面<br>番号 | 番号 | 新製品目・工場修理品目                                      | 単位 | 数量 | 単重<br>(kg) |
|----------|----|--|----|----|------------|
| 4        | 3  | 上部プロテクトライナ(1)                                    | 式  | 1  | 44         |
| 4        | 3  | 上部プロテクトライナ(2)                                    | 式  | 1  | 22         |
| 4        | 3  | 下部シートライナ   | 式  | 1  | 120        |
| 4        | 3  | 下部プロテクトライナ                                       | 式  | 1  | 48         |
|          |    | ガイドベーン関係   |    |    |            |
| 4        | 3  | ガイドベーンキー   | 個  | 16 |            |
| 4        | 3  | スラストリング (無給油軸受)                                  | 組  | 16 | 4          |
| 4        | 8  | リンクブッシュ (無給油軸受)                                  | 個  | 32 | 1          |
| 4        | 8  | 弱点ピン   | 個  | 16 |            |
| 4        | 8  | 弱点ピン折換素子(個別点灯)(エポキシ樹脂)                           | 個  | 16 |            |
| 4        | 3  | Y字形バックシン   | 式  | 1  |            |
| 4        | 3  | ガイドベーングランド (無給油軸受)                               | 個  | 16 | 15         |
| 4        | 3  | ガイドベーン下部メタル (無給油軸受)                              | 個  | 16 | 10         |
|          |    | ガイドリング   |    |    |            |
| 4        | 11 | アイエンドピン  | 式  | 1  |            |
| 4        | 9  | アイエンドブッシュ (無給油軸受)                                | 個  | 2  | 6          |
| 4        | 2  | ガイドリングライナ(1) (無給油軸受)                             | 式  | 1  | 28         |
| 4        | 2  | ガイドリングライナ(2) (無給油軸受)                             | 式  | 1  |            |
| 4        | 2  | ガイドリングライナ(3) (無給油軸受)                             | 式  | 1  | 9          |
|          |    | 調速機・水車制御盤  |    |    |            |
| 1        | 1  | 調速機・水車制御盤オーバーホール用品                               | 式  | 1  |            |
| 1        | 1  | リニアフォースモータ                                       | 台  | 1  |            |
| 1        | 1  | 差動トランス   | 台  | 1  |            |
| 1        | 1  | 圧力継電器(630-1・630-2・630-3・630-4・<br>63WP・630G・各1台) | 台  | 6  |            |
| 1        | 1  | 電磁弁(#500・#500M・#600・#760 各1台)                    | 台  | 4  |            |
| 1        | 1  | 位置検出器(74P)用リミットスイッチ                              | 台  | 10 |            |
| 1        | 1  | 非接触式ポテンシオメータ                                     | 台  | 1  |            |
| 1        | 1  | 水車制御盤改造用品(温度計・温度継電器電気化に<br>伴う)                   | 式  | 1  |            |
|          |    | ガイドベーンサーボモータ                                     |    |    |            |
| 4        | 10 | ガイドベーンサーボモータオーバーホール用品                            | 式  | 1  |            |
|          |    | 入口弁  |    |    |            |
| —        | —  | 入口弁オーバーホール用品                                     | 式  | 1  |            |
| —        | —  | 入口弁全開・全閉リミットスイッチ                                 | 式  | 1  |            |
|          |    | 側弁   |    |    |            |
| —        | —  | 側弁オーバーホール用品                                      | 式  | 1  |            |
| —        | —  | 側弁全開・全閉リミットスイッチ                                  | 式  | 1  |            |
|          |    | 油圧装置等  |    |    |            |
| 1        | 2  | 電磁弁(アンローダ電気化用)(アダプタ含む)                           | 台  | 2  |            |
| 1        | 2  | 圧力開閉器(アンローダ電気化用)(取付板含む)                          | 台  | 2  |            |
| 1        | 2  | 銅配管材(アンローダ電気化用)                                  | 式  | 1  | 9.17       |
| 1        | 2  | 圧油ポンプ制御盤   | 式  | 1  | 38.6       |
| 1        | 2  | 圧油装置等オーバーホール用品                                   | 式  | 1  |            |
| 1        | 2  | 電動機(圧油ポンプ用)                                      | 台  | 2  | 107        |
| 1        | 2  | 油面検出器 (集油タンク用)                                   | 台  | 1  |            |
| 1        | 2  | 温度計 (集油タンク用)                                     | 台  | 1  |            |
| 1        | 2  | 安全弁 (圧油タンク用)                                     | 台  | 1  |            |
| 1        | 2  | 圧力計 (圧油タンク用)                                     | 台  | 1  |            |
| 1        | 2  | 油面継電器 (圧油タンク用)                                   | 台  | 1  |            |
| 1        | 2  | 排油弁 (圧油タンク用)                                     | 台  | 1  |            |

| 図面<br>番号 | 番号 | 新製品目・工場修理品目                          | 単位 | 数量 | 単重<br>(kg) |
|----------|----|--------------------------------------|----|----|------------|
|          |    | 空気圧縮装置等                              |    |    |            |
| 1        | 3  | 空気圧縮装置等オーバーホール用品                     | 式  | 1  |            |
| 1        | 3  | 安全弁 (空気タンク用)                         | 台  | 1  |            |
| 1        | 3  | ドレン弁 (空気タンク用)                        | 台  | 1  |            |
| 1        | 3  | 圧力計 (空気タンク用)                         | 台  | 1  |            |
| 1        | 3  | 減圧弁 (空気補給装置用)                        | 台  | 2  |            |
| 1        | 3  | 安全弁 (空気補給装置用)                        | 台  | 2  |            |
| 1        | 3  | 圧力計 (空気補給装置用)                        | 台  | 2  |            |
|          |    | 水車計器類                                |    |    |            |
| 4        | 5  | 油面計兼油面継電器                            | 式  | 1  |            |
| 4        | 5  | 丸形温度計(RTD入力)                         | 式  | 1  |            |
| 4        | 5  | サーチコイル                               | 台  | 1  |            |
| 4        | 5  | 温度継電器 (電気化)                          | 台  | 1  |            |
|          |    | その他水車関係                              |    |    |            |
| 4        | —  | 水車オーバーホール用品                          | 式  | 1  |            |
|          |    | 調速機制御盤                               |    |    |            |
| 1        | 1  | 電源装置                                 | 台  | 1  |            |
| 1        | 1  | ノイズフィルタ                              | 台  | 2  |            |
| 1        | 1  | スピードリレー                              | 台  | 1  |            |
| 1        | 1  | オペレータコンソール                           | 台  | 1  |            |
| 1        | 1  | HUBユニット                              | 台  | 1  |            |
| 1        | 1  | リニアフォースモータ用アンプ                       | 台  | 1  |            |
| 1        | 1  | 変換ユニット                               | 台  | 1  |            |
| 1        | 1  | DI/DOユニット                            | 台  | 1  |            |
|          |    | 自動制御盤                                |    |    |            |
| 1        | 4  | 自動同期装置                               | 台  | 1  |            |
| 1        | 4  | 同期チェックリレー                            | 台  | 1  |            |
|          |    | 発電機継電器盤                              |    |    |            |
| 1        | 4  | 電圧変換器                                | 台  | 1  |            |
| 1        | 4  | 停止確認装置                               | 台  | 1  |            |
|          |    | A V R盤                               |    |    |            |
| 1        | 5  | 電源装置 (AVR各モジュール用AC)                  | 台  | 1  |            |
| 1        | 5  | 電源装置 (AVR各モジュール用DC)                  | 台  | 1  |            |
| 1        | 5  | 界磁遮断器                                | 台  | 1  |            |
| 1        | 5  | 電磁接触器                                | 台  | 1  |            |
| 1        | 5  | 回転整流器故障検出器(71E用)                     | 台  | 1  |            |
|          |    | 送電線継電器盤                              |    |    |            |
| 1        | 4  | 電圧変換器                                | 台  | 1  |            |
|          |    | 所内継電器盤                               |    |    |            |
| 1        | 4  | サーチコイル変換器(室内外温度各1台、<br>ｽﾏｰﾄﾞｺｲﾙ用各1台) | 台  | 5  |            |

| 図面<br>番号 | 番号 | 新製品目・工場修理品目    | 単位 | 数量 | 単重<br>(kg) |
|----------|----|----------------|----|----|------------|
|          |    | 励磁装置           |    |    |            |
| 3        | A  | 回転整流装置         | 式  | 1  |            |
|          |    | スラストメタル        |    |    |            |
| —        | —  | スラストメタル (予備品)  | 式  | 1  |            |
|          |    | 上部、下部ガイドメタル    |    |    |            |
| —        | —  | 上部ガイドメタル (予備品) | 式  | 1  |            |
| —        | —  | 下部ガイドメタル (予備品) | 式  | 1  |            |
|          |    | 上部、下部ブラケット     |    |    |            |
| 3        | B  | 下部オイルクーラ       | 式  | 1  |            |
|          |    | 水車主軸、主軸封水関係    |    |    |            |
| 4        | A  | 水車主軸           | 式  | 1  |            |
|          |    | 水車軸受関係         |    |    |            |
| 4        | B  | 水車ガイドメタル (予備品) | 式  | 1  |            |
| 4        | C  | メタルケース         | 式  | 1  |            |
|          |    | カバー及びライナ類      |    |    |            |
| 4        | F  | 上カバー           | 式  | 1  |            |
| 4        | G  | ウォールリング        | 式  | 1  |            |
|          |    | ガイドベーン関係       |    |    |            |
| 4        | H  | ガイドベーン         | 個  | 16 |            |
| 4        | I  | ガイドレバー         | 個  | 16 |            |
| 4        | D  | ガイドベーン調整台      | 個  | 16 |            |
| 4        | E  | ガイドベーンリンク      | 個  | 16 |            |
|          |    | ガイドリング         |    |    |            |
| 4        | K  | ガイドリング         | 式  | 1  |            |
| 4        | J  | ガイドリング用操作ロッド   | 式  | 1  |            |

〈凡 例〉

赤字：工場修理品目

青字：新製品目

|       |   |      |       |
|-------|---|------|-------|
| 工 事 名 | R 6 企総管 勝浦発電所 水車発電機改良<br>及び内部点検手入れ工事（継続費） |      |       |
| 工事箇所  | 勝浦郡勝浦町棚野                                  |      |       |
| 縮 尺   | —   | 図面番号 | 5 / 5 |
| 事業者名  | 徳 島 県 企 業 局                               |      |       |